

BẢN CÔNG KHAI MỨC TIÊU THỤ NHIÊN LIỆU CỦA CÁC LOẠI XE

1. Thông tin chung

- 1.1. Tên cơ sở sản xuất: Công ty cổ phần Ô tô, xe máy, xe điện Victoria.
- 1.2. Địa chỉ: Đội 3, Thôn Yên Lịch, xã Dân Tiến, huyện Khoái Châu, tỉnh Hưng Yên.
- 1.3. Loại phương tiện: xe gắn máy 2 bánh.
- 1.4. Nhãn hiệu: VICTORIA
- 1.5. Tên thương mại:
- 1.6. Mã kiểu loại (số loại): 50R
- 1.7. Số giấy chứng nhận: 0237/VAQ06-01/19-00.
- 1.8. Báo cáo thử nghiệm tiêu thụ nhiên liệu số: 3231/NETC-M/19/C Ngày: 28/10/19.

2. Thông số kỹ thuật của xe

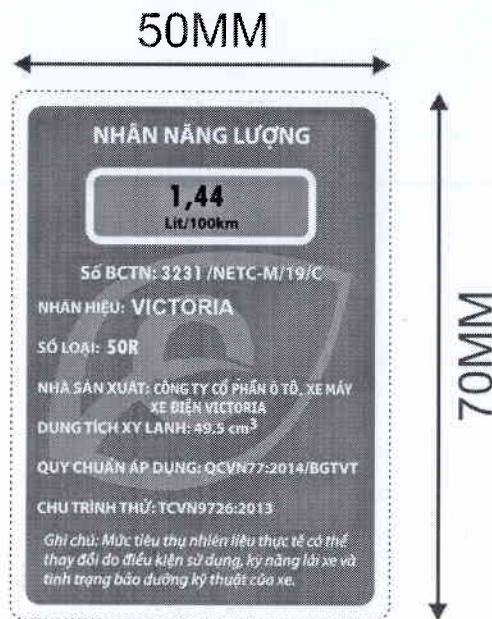
- 2.1. Khối lượng bản thân: 90 kg.
- 2.2. Khối lượng toàn bộ lớn nhất: 230 kg.
- 2.3. Động cơ
 - 2.3.1. Kiểu động cơ: VICTORIA. Loại động cơ: VBL139FMBTA
 - 2.3.2. Thể tích làm việc (dung tích xylanh): 49.5 cm³
- 2.4. Hệ thống cung cấp nhiên liệu: Chế hòa khí
- 2.5. Hộp số
 - 2.5.1. Điều khiển: cơ khí .
 - 2.5.2. Số lượng tỷ số truyền: 4 cấp
 - 2.5.3. Tỷ số truyền từng cấp số: 3.272/1,938/1,611/1.350.
- 2.6. Tỷ số truyền cuối cùng: 2,857
- 2.7. Lốp
 - 2.7.1. Kỹ hiệu cỡ lốp trực 1: 2.25-17, 38p áp suất: 225kPa
 - 2.7.2. Kỹ hiệu cỡ lốp trực 2: 2.50-17, 44p áp suất: 225kPa
- 2.8. Vận tốc thiết kế lớn nhất do cơ sở sản xuất quy định: 47 km/h

3. Công khai mức tiêu thụ nhiên liệu

- 3.1. Chu trình thử: TCVN 7357:2010/ TCVN 7358:2010/TCVN 9726:2013/...
- 3.2. Mức tiêu thụ nhiên liệu công khai: 1.44 lít/100 km



4. Mẫu nhãn năng lượng công khai



5. Ghi chú:.....

.....
.....
.....



Hưng Yên, ngày 23 tháng 12 .năm 2019

**CÔNG TY CỔ PHẦN Ô TÔ, XE ĐIỆN,
XE MÁY VICTORIA**



TỔNG GIÁM ĐỐC
Nguyễn Thị Phương